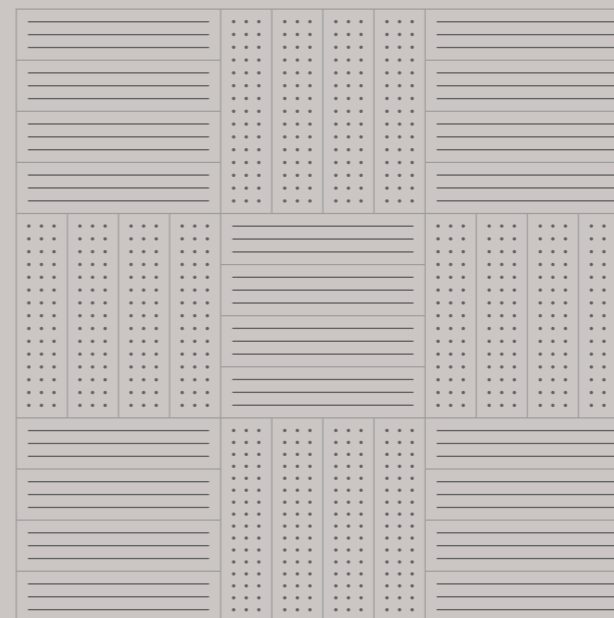


SCHEMI DI POSA

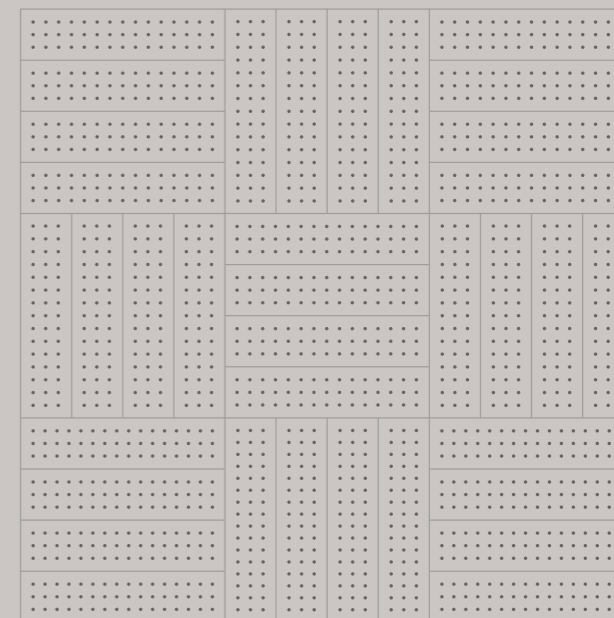
Tile layout

Per ottenere un risultato finale a regola d'arte, posare con fuga. Per garantire la modularità tra Regolo e mosaico è necessario l'uso di distanziatori da 1 mm.

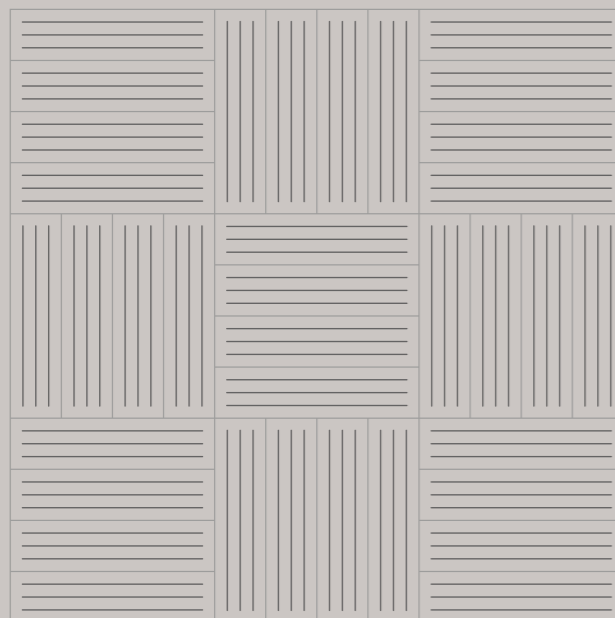
*To obtain a perfectly final result, lay with joints.
In order to guarantee the modularity between Regolo and mosaic, it is necessary to use 1 mm spacers.*



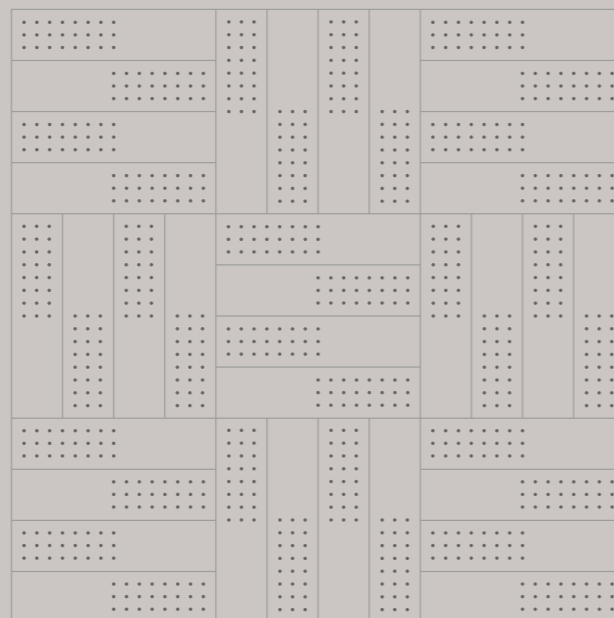
BASKET / BASKET WEAVE
(50%) BAMBOO
(50%) DOMINO 100



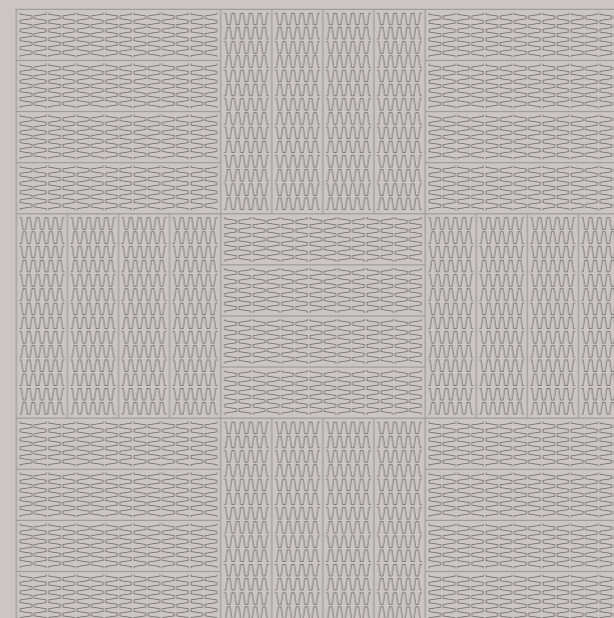
BASKET / BASKET WEAVE
(100%) DOMINO 100



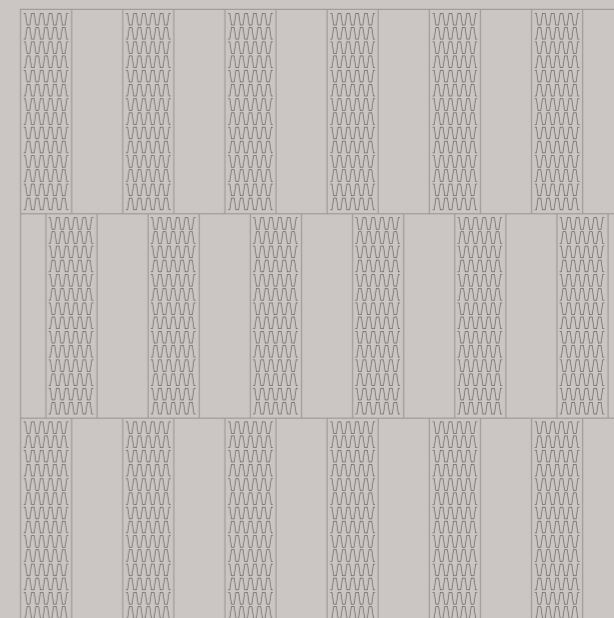
BASKET / BASKET WEAVE
(100%) BAMBOO



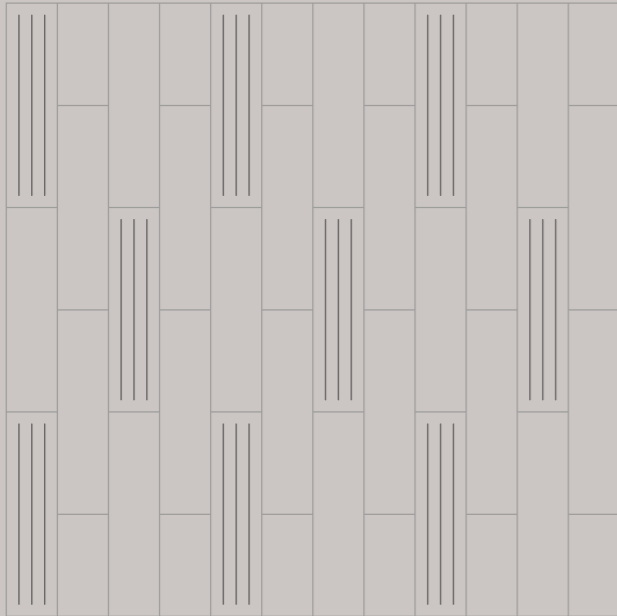
BASKET / BASKET WEAVE
(100%) DOMINO 50



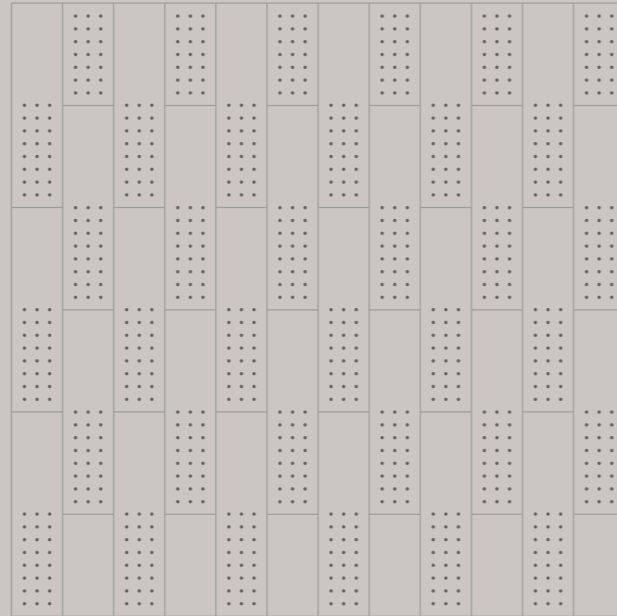
BASKET / BASKET WEAVE
(100%) TATAMI



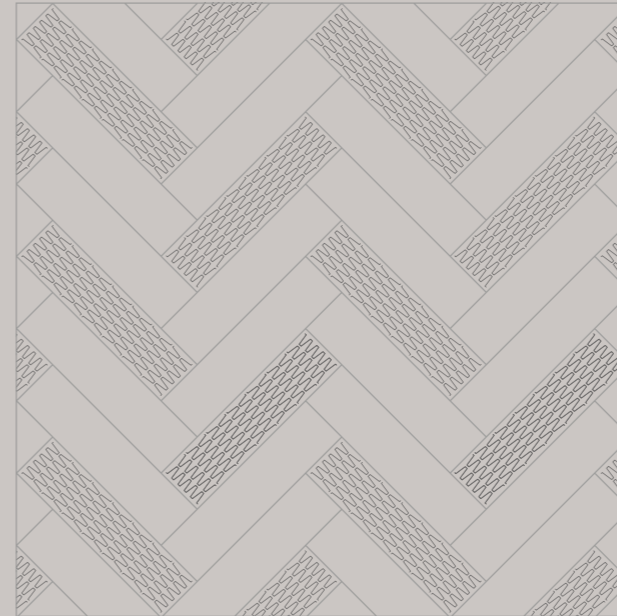
REGOLARE SFALSATO / VERTICAL OFFSET BOND
(50%) TATAMI
(50%) FLAT



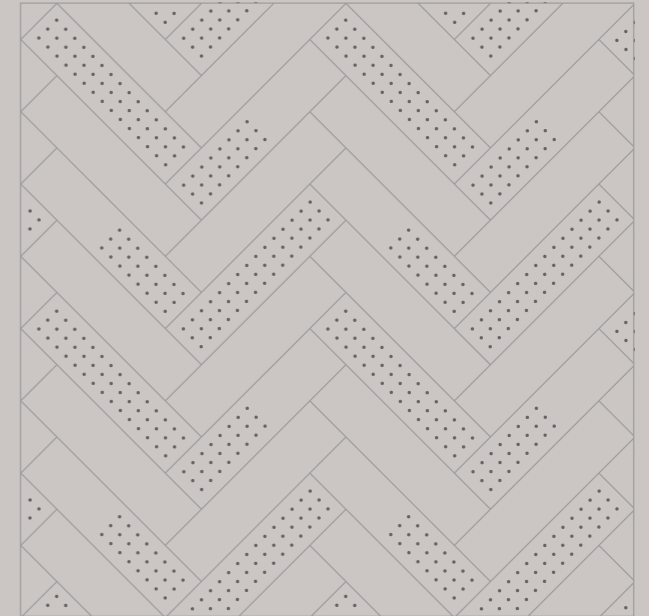
MAGLIA / STRETCHER BOND
(75%) FLAT
(25%) BAMBOO



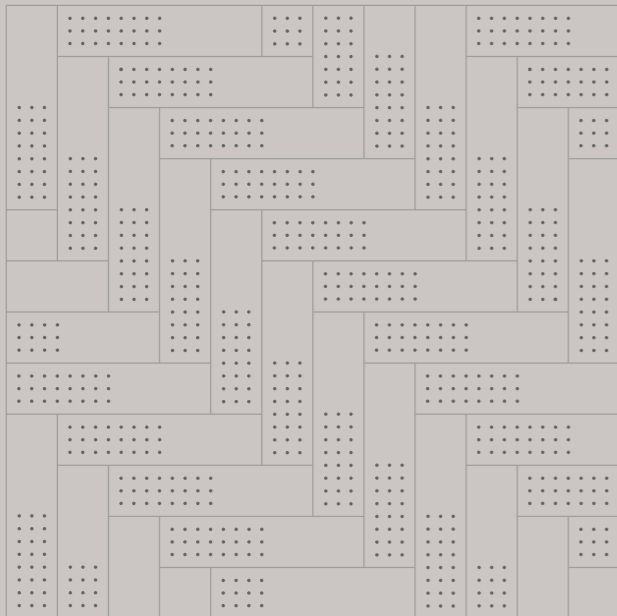
MAGLIA / STRETCHER BOND
(100%) DOMINO 50



SPINA 45° / 45° HERRINGBONE
(65%) FLAT
(35%) TATAMI



SPINA 45° / 45° HERRINGBONE
(50%) FLAT
(25%) DOMINO 100
(25%) DOMINO 50



SPINA / HERRINGBONE
(100%) DOMINO 50



SPINA 45° / 45° HERRINGBONE
(65%) FLAT
(35%) BAMBOO

ISO: REGOLO

Grès smaltato in pasta bianca / White body glazed stoneware

Piastrelle di ceramica pressate a secco con basso assorbimento d'acqua.
Glazed ceramic tiles, dry pressed with low water absorption.

0,5% < E ≤ 3% - gruppo B I b - M - GL - EN 14411 appendice H

Dimensioni e qualità della superficie Surface dimensions and quality		Norma Standard	Tolleranze Tolerances	Risultati Appiani Results
Formato nominale Nominal shape	Dimensioni di fabbricazione Actual size			
Lati Sides W 300 x 75 mm	Lati Sides W 299 x 74 mm	ISO 10545-2	±0,5%	±0,15%
Spessore Thickness 7,2 mm		ISO 10545-2	±5%	±4%
Qualità della superficie Surface qualities		ISO 10545-2	<95%	<95%
Rettilineità degli spigoli Straightness of the edges		ISO 10545-2	±0,5%	±0,4%
Ortogonalità Squareness		ISO 10545-2	±0,6%	±0,4%
Planarità Flatness		ISO 10545-2	±0,5%	±0,4%

Certificati disponibili su richiesta / Certificates available on request

Proprietà fisiche Physical properties	Norma Standard	Requisiti Requisites	Risultati Appiani Results
Massa d'acqua assorbita in % Water mass absorbed in %	ISO 10545-3	0,5% < E ≤ 3% Appendice H	Su richiesta On request
Forza di rottura in N Breaking strenght in N	ISO 10545-4	700 min. Appendice H	> 1800
Resistenza a flessione in N/mm² Bending strenght in N/mm ²	ISO 10545-4	30 min. Appendice H	> 45 N/mm ²
Resistenza all'urto Impact resistance	ISO 10545-5	Metodo di prova disponibile Testing method available	> 0,6 Appendice P
Resistenza all'abrasione (PEI) Abrasion resistance	ISO 10545-7	Indicata dal produttore Indicated by producer	Vedi paragrafi colori See colours sections
Coefficiente di dilatazione termica lineare Coefficient of linear thermal expansion	ISO 10545-8	Metodo di prova disponibile Testing method available	< 7·10 ⁻⁶ /°C
Resistenza agli sbalzi termici Thermal shock resistance	ISO 10545-9	Metodo di prova disponibile Testing method available	Garantita Garanted
Dilatazione all'umidità Moisture expansion	ISO 10545-10	Metodo di prova disponibile Testing method available	< 0,04%
Resistenza al cavillo Crazing resistance	ISO 10545-11	Richiesta Required	Garantita Garanted
Resistenza al gelo Frost resistance	ISO 10545-12	Richiesta Required	Garantita Garanted

Certificati disponibili su richiesta / Certificates available on request

ISO: REGOLO

Proprietà chimiche <i>Chemical properties</i>	Norma <i>Standard</i>	Requisiti <i>Requisites</i>	Risultati Appiani <i>Results</i>
Resistenza ai prodotti chimici di uso domestico e agli additivi per piscina <i>Resistance to chemical products for housekeeping and to the additives used in swimming-pools</i>	ISO 10545-13	GB min.	GB min.
Resistenza a basse concentrazioni di acidi ed alcali <i>Resistance to diluted acid and alkali solutions</i>	ISO 10545-13	Indicata dal produttore <i>Indicated by producer</i>	GLB min.
Resistenza ad alte concentrazioni di acidi ed alcali <i>Resistance to highly concentrated acid and alkali solutions</i>	ISO 10545-13	Metodo di prova disponibile <i>Testing method available</i>	Su richiesta <i>On request</i>
Resistenza alle macchie <i>Stain resistance</i>	ISO 10545-14	Classe 3 min.	Su richiesta <i>On request</i>
Cessione di piombo e cadmio <i>Lead and cadmium released</i>	ISO 10545-15	Metodo di prova disponibile <i>Testing method available</i>	Su richiesta <i>On request</i>
Resistenza dei colori alla luce <i>Resistance of colours to sunlight</i>	DIN 51094	Non previsti <i>Not envisaged</i>	Garantita <i>Garanted</i>
Reazione al fuoco <i>Fire resistance</i>	-	Decisione 96/603/ce	Classe A1

Certificati disponibili su richiesta / Certificates available on request

TEST ANTISDRUCCIOLO

Skid-resistant

Proprietà fisiche <i>Physical properties</i>	Norma <i>Standard</i>	Formato nominale <i>Nominal shape</i>	Risultati Appiani <i>Results</i>
Coefficiente di scivolosità <i>Coefficient of friction</i>	DIN 51130	75 x 300 mm	R9
Coefficiente di scivolosità in base all'angolo di inclinazione <i>Coefficient of friction</i>	DIN 51097	75 x 300 mm	A

Regolo	Test <i>Test method</i>	Requisiti <i>Requisites</i>	Risultati Appiani <i>Results</i>
Dinamic coefficient of friction (Dcof)	ANSI A137.1	> 0,42	0,61

Certificati disponibili su richiesta / Certificates available on request

ASTM: REGOLO

Grès smaltato in pasta bianca / White body glazed stoneware

Proprietà fisiche <i>Physical properties</i>	Norma <i>Standard</i>	Requisiti <i>Requisites</i>	Risultati Appiani <i>Results</i>
Massa d'acqua assorbita in % <i>Water mass absorbed in %</i>	ASTM C373	0,5% < wa ≤ 3%	< 3% Class P2
Forza di rottura in LBf <i>Breaking strenght in LBf</i>	ASTM C648	≥ 250 lbf	≥ 250 lbf
Resistenza agli sbalzi termici <i>Thermal shock resistance</i>	ASTM C484	Metodo di prova disponibile <i>Testing method available</i>	Garantita <i>Garanted</i>
Resistenza al cavillo <i>Crazing resistance</i>	ASTM C424	Richiesta <i>Required</i>	Garantita <i>Garanted</i>
Resistenza al gelo <i>Frost resistance</i>	ASTM C1026	Richiesta <i>Required</i>	Garantita <i>Garanted</i>

Proprietà chimiche <i>Chemical properties</i>	Norma <i>Standard</i>	Requisiti <i>Requisites</i>	Risultati <i>Results</i>
Resistenza ai prodotti chimici <i>Resistance to chemical products</i>	ASTM C650	Indicata dal produttore <i>Indicated by producer</i>	Garantita <i>Garanted</i>
Resistenza alle macchie <i>Stain resistance</i>	ASTM C1378	Richiesta <i>Required</i>	Garantita <i>Garanted</i>

Certificati disponibili su richiesta / Certificates available on request

CODIFICA DEI PRODOTTI

Products code

Il codice del prodotto è indicato all'esterno della confezione di vendita (esempio: ULM 7531).

La scatola del Regolo contiene nr. 14 strati di prodotto, per un totale di 56 pezzi.

The product code is shown on the outside of the package (example: ULM 7531). The Regolo box contains 14 product layers, for a total of 56 pieces.

INDICAZIONI PER LA COMPILAZIONE DEI CAPITOLATI

Indication for the compilation of the job prescription

Grès smaltato in pasta bianca: piastrelle di ceramica pressate a secco a basso assorbimento d'acqua.
0,5% < E ≤ 3% gruppo B I b - M - GL - EN 14411
appendice H (formato 7,5 x 30 cm). Cottura a ciclo lento.
Resistenti al gelo.

Glazed stoneware in white body: dry-pressed ceramic tiles with low water absorption.

0,5% < E ≤ 3% Group B I b - M - GL - EN 14411 appendix H (sizes 7,5x30 cm). Slow firing cycle. Frost resistant.

POSA IN AMBIENTI CON RISCALDAMENTO A PAVIMENTO

Installation in areas with underfloor heating

Regolo Appiani è adatto per la posa in ambienti in cui sono presenti impianti di riscaldamento a pavimento nel rispetto dei seguenti requisiti:

- spessore contenuto (7,2 mm)
- buona conducibilità termica della ceramica
- minima quantità di collante necessario per la posa
- utilizzo di fuganti a base cementizia per la stuccatura.

L'insieme dei componenti sopraindicati concorrono ad un'efficace resa tecnica dell'impianto favorendo il passaggio ottimale del flusso di calore per un'adeguata temperatura dell'ambiente oltre a rendere la pavimentazione confortevole al tatto.

Regolo is suitable for underfloor heating systems, complying with the following requirements:

- *reduced thickness (7,2 mm)*
- *good thermal conductivity of the ceramic material*
- *minimum amount of glue required for laying*
- *use of cement-based grouts for filling.*

Following these requirements will ensure the effective technical performance of the system, ensuring the optimal passage of heat and maintaining an ideal temperature in the room, while making the floor comfortable to the touch.